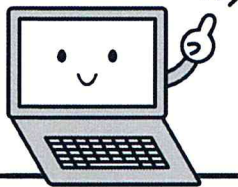


経審申請書類作成システム (最新版)のご案内



まとめて

ダウンロードできます

変更届

経審

分析

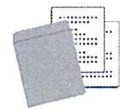


財務諸表に
「チェックリスト」
を追加しました！

【法人51-57】【個人61-63】のファイル
で財務諸表を作成してください。



すべての金額を入力後、



「チェックシート」でご確認ください。

最新版の入手方法

❖ 電子申請システムにログイン後、ダウンロード ❖

※事前にご利用のお申し込みが必要です。

ネットコアHP ▶ 電子申請 ▶ 新規利用申請

❖ ネットコアのHPからダウンロード ❖

「申請書類ダウンロード」よりお申込みください。

いつでもご利用いただけます。

❖ メールにてご案内 ❖

しんどう・せき

担当（眞藤・関）までご連絡ください。（メール or 電話）

折り返しメールにてご案内いたします。

以下の書類を作成していただけます。(平成28年11月1日現在の申請書類様式に準拠しています。)

	書 類 名	様 式	EXCEL ファイル名
10 決 算 変 更 届	変更届出書 商号等変更届出書 工事経歴書 直前3年の各事業年度における工事施工金額 使用人数 建設業施行令第3条に規定する使用人の一覧表 建設業施行令第3条に規定する使用人の調書 経営規模等評価等申込書 事業報告書	様式第22号の2 様式第2号 様式第3号 様式第4号 様式第11号 様式第13号 様式1 任意様式	11 変更届出書.xls 12-1 商号等変更届出書(第1面).xls 12-2 商号等変更届出書(第2面).xls 13 工事経歴書.xls 14 直前3年施工金額.xls 15 使用人数.xls 16 使用人の一覧表.xls 17 使用人の略歴書.xls 18 経営規模等評価等申込書.xls 19 事業報告書(簡易版).xls
20 分 析 申 請	経営状況分析申請書 経営状況分析の申請補足表 換算損益計算書	様式第25号の8	21 経営状況分析申請書.xls 22 申請補足表.xls 23 換算損益計算書.xls
30 経 営 規 模 等 評 価 申 請	経営規模等評価申請書 工事種類別完成工事高 その他の審査項目(社会性) 技術職員名簿 経営規模等評価等申請書(表紙) 工事経歴書 技術職員以外の職員名簿 証紙台紙	様式第25号の11 別紙一 別紙三 別紙二 様式第2号 様式第3号 様式第5号	31 経営規模等評価申請書.xls 32 工事種類別完成工事高・元請完成工事高.xls 33 その他項目(社会性).xls 34 技術職員名簿.xls 35 表紙.xls 36 工事経歴書.xls 37 技術職員外名簿.xls 38 証紙台紙.xls 38 証紙台紙_栃木版.xls
50 財 務 諸 表 ・ 法 人	表紙 貸借対照表 損益計算書 完成工事原価報告書 株主資本等変動計算書 注記表 兼業事業売上原価報告書	様式第15号 様式第16号 様式第17号 様式第17号2 様式第25号9	51 財務諸表 表紙(法人).xls 52 財務諸表 貸借対照表(法人).xls 53 財務諸表 損益計算書(法人).xls 54 財務諸表 完成工事原価報告書(法人).xls 55 財務諸表 株主資本等変動計算書.xls 56 財務諸表 注記表.xls 57 財務諸表 兼業事業売上原価.xls
60 財 務 諸 表 ・ 個 人	表紙 貸借対照表 損益計算書	様式第18号 様式第19号	61 財務諸表 表紙(個人).xls 62 財務諸表 貸借対照表(個人).xls 63 財務諸表 損益計算書(個人).xls

分析申請に関するお問合せは (株)ネットコア 経営状況分析センタースタッフ までお願いします。

TEL : 028-649-0111 受付時間 : 9時~17時 (月~金)

担当 眞藤・関